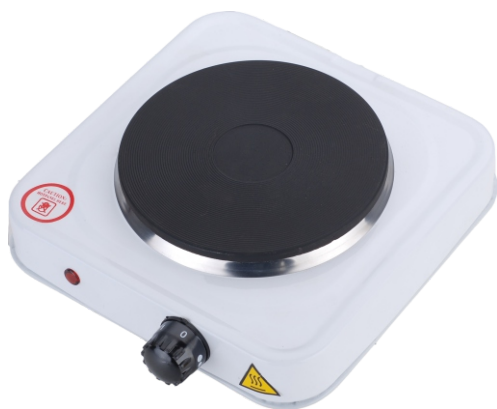


Плитка электрическая настольная

Инструкция по эксплуатации

Модели: **ES-10T10**
ES-10P10
ES-10P10S
ES-15P10
ES-15P10S
ES-20T20
ES-20T20S
ES-20P20
ES-20P20S
ES-25P20
ES-25P20S



Внимательно прочтите данную инструкцию перед первым использованием, чтобы ознакомиться с работой нового прибора. Используйте прибор только по прямому назначению. Пожалуйста, сохраните инструкцию для дальнейших справок.

Данная модель предназначена для приготовления пищи.

МЕРЫ БЕЗОПАСНОСТИ

Во время эксплуатации прибора всегда соблюдайте следующие меры предосторожности:

✓ Перед первым использованием проверьте, соответствует ли напряжение, указанное на приборе, напряжению электрической сети в Вашем доме.

✓ Используйте прибор только в целях, предусмотренных данной инструкцией.

✓ Используйте только приспособления, входящие в комплект прибора.

✓ Размещайте прибор на ровной, устойчивой, теплостойкой поверхности так, чтобы доступ к сетевой вилке был свободным.

✓ Во избежание поражения электрическим током **не погружайте прибор, вилку или электрический шнур в воду или другие жидкости**. Ставьте прибор в такие места, где он не может упасть в воду или другие жидкости. При попадании воды на прибор, немедленно отключите его от сети. Не пользуйтесь прибором, упавшим в воду. Отнесите его в уполномоченный сервисный центр.

✓ Не допускайте детей к работе с прибором без присмотра взрослых.

✓ **Если штепсельная вилка прибора не совпадает по конструкции с Вашей розеткой, обратитесь за помощью в уполномоченный сервисный центр. Применение различных переходников может привести к порче прибора или возгоранию и прекращению гарантийных обязательств.**

✓ Не оставляйте включенный в сеть прибор без внимания.

✓ **Отсоединяйте прибор от сети после окончания использования, перед перемещением с одного места на другое и перед чисткой.**

✓ Никогда не тяните за шнур при отключении прибора от сети; возьмитесь за штепсельную вилку и выньте ее из розетки.

✓ Не допускайте соприкосновения шнура или самого прибора с нагретыми поверхностями.

✓ Располагайте прибор и шнур так, чтобы никто не смог случайно задеть шнур и опрокинуть прибор.

✓ Не пользуйтесь прибором с поврежденным электрическим шнуром или штепсельной вилкой. Не пытайтесь отремонтировать прибор самостоятельно. Замена электрического шнура и штепсельной вилки должна производиться только в уполномоченном сервисном центре.

✓ Никогда не разбирайте прибор самостоятельно; неправильная сборка может привести к поражению электрическим током во время последующего использования прибора. **Все ремонтные работы должны производиться только в уполномоченном сервисном центре.**

✓ Не пользуйтесь прибором в местах, где в воздухе могут содержаться пары легковоспламеняющихся газов.

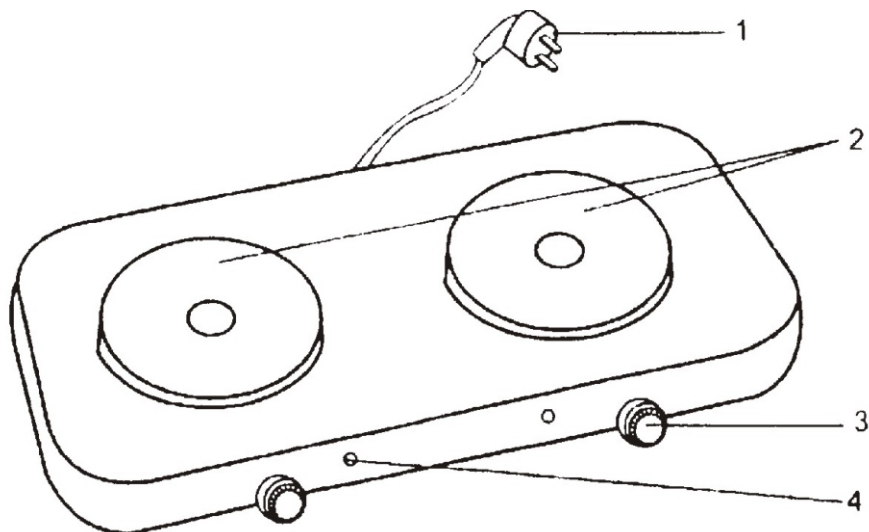
- ✓ Этот прибор предназначен только для домашнего использования и не предназначен для коммерческого и промышленного использования.
- ✓ Выполняйте все требования данной инструкции.

СПЕЦИАЛЬНЫЕ МЕРЫ БЕЗОПАСНОСТИ

- Не накрывайте прибор легковоспламеняющимися материалами.
- При приготовлении блюд соблюдайте меры противопожарной безопасности. Не оставляйте посуду на плите без присмотра.
- Устанавливайте прибор вне досягаемости детей и домашних животных.
- Не помещайте плитку в ванной комнате, прачечной или в подобных местах, а также рядом с раковинами, стиральными машинами, бассейнами и другими источниками воды.

ОПИСАНИЕ ДЕТАЛЕЙ ПРИБОРА

Модели ES-20T20, ES-20T20S, ES-20P20, ES-20P20S, ES-25P20, ES-25P20S – плитки настольные электрические с двумя нагревательными элементами:



1. Сетевая вилка
2. Нагревательный элемент
3. Регулятор мощности
4. Индикатор работы

Модели ES-10T10, ES-10P10, ES-10P10S, ES-15P10, ES-15P10S – плитки настольные электрические с одним нагревательным элементом:



ПЕРЕД ПЕРВЫМ ИСПОЛЬЗОВАНИЕМ

- ✓ Внимательно прочитайте данную инструкцию.
- ✓ Снимите все упаковочные материалы с прибора.
- ✓ В случае присутствия на деталях прибора предохранительной смазки протрите детали сухой тряпочкой.
- ✓ Перед включением прибора в сеть проверьте, соответствует ли напряжение, указанное на приборе, напряжению сети в вашем доме.

Внимание! При первом включении возможно появления запаха «горячего металла» в течение приблизительно 10-15 минут. Это не является дефектом, так как происходит окаливание поверхности нагревательного элемента.

ИНСТРУКЦИЯ ПО ЭКСПЛУАТАЦИИ

- Расположите посуду по центру нагревательного элемента.
- Задайте требуемую температуру нагрева, перемещая регулятор по часовой стрелке. Таким образом Вы устанавливаете требуемый уровень мощности.

*Примечание: Положение регулятора «0» - плитка выключена
Регулируйте мощность нагрева перемещая ручку по часовой стрелке от «1» до «6»*

В положении регулятора мощности от «1» до «6» горит индикатор работы.

Используйте посуду с ровным дном.

УХОД И ЧИСТКА

- Чистку прибора осуществляйте только отключив прибор от сети!
- Протирайте прибор специальными моющими средствами.
- Не опускайте прибор в воду.
- Следите, чтобы вода не попадала внутрь прибора.
- После чистки удалите оставшуюся воду и тщательно протрите и высушите прибор.

УТИЛИЗАЦИЯ

По окончании срока службы электробытовой прибор должен быть утилизирован с наименьшим вредом для окружающей среды и в соответствии с правилами по утилизации отходов в Вашем регионе. Для правильной утилизации прибора часто достаточно отнести его в местный центр переработки вторичного сырья. Для упаковки производимых нами приборов используются только экологически чистые материалы. Поэтому картон и бумагу можно утилизировать вместе с бумажными отходами.

ПОСЛЕПРОДАЖНОЕ ОБСЛУЖИВАНИЕ

Если Ваш прибор не работает или работает плохо, обратитесь в уполномоченный сервисный центр за консультацией или ремонтом.

Продукция соответствует требованиям нормативных документов

Расчетный срок службы изделия:

3 года

Гарантийный срок

1 год с даты покупки

ТЕХНИЧЕСКИЕ ХАРАКТЕРИСТИКИ

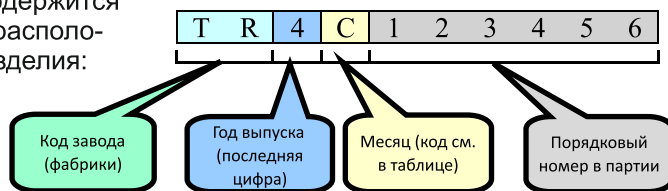
Напряжение сети: ~220 В / 50 Гц

Потребляемая мощность: **Модель:** **Мощность:**

ES-10T10	1000 Вт	
ES-10P10	1000 Вт	
ES-10P10S	1000 Вт	
ES-15P10	1500 Вт	
ES-15P10S	1500 Вт	
ES-20T20	2000 Вт (1000+1000 Вт)	
ES-20T20S	2000 Вт (1000+1000 Вт)	
ES-20P20	2000 Вт (1000+1000 Вт)	
ES-20P20S	2000 Вт (1000+1000 Вт)	
ES-25P20	2500 Вт (1500+1000 Вт)	
ES-25P20S	2500 Вт (1500+1000 Вт)	

Технические характеристики и комплект поставки могут отличаться от приведенных в настоящей «Инструкции по эксплуатации» вследствие модернизации изделия заводом-изготовителем.

Дата изготовления содержится в серийном номере, расположенном на корпусе изделия:



Месяц года	Янв.	Фев.	Мар.	Апр.	Май	Июнь	Июль.	Авг.	Сен.	Окт.	Ноя.	Дек.
Код месяца	A	B	C	D	E	F	G	H	J	K	L	M

Импортер: ООО «НТТ», 109012, Россия, Москва, улица Никольская, дом 17/1
 тел./факс: +7-495-2580990, e-mail: info@ooontt.ru
 Изготовитель: ЖЕЧЬЕН ОУШЕН ИНДАСТРИ & ТРЕЙД Ко., Лтд
 Китай, провинция Жечьен, Паньан, Нью Сити Зоун,
 Йонган Ист роуд, 32
 Сделано в Китае.

